


MAPE

TAVOLE ROTANTI PNEUMATICHE
PNEUMATIC ROTATIVE TABLES
PNEUMATISCHE DREHTISCHE
TABLES ROTATIVES PNEUMATIQUES



IN CONFORMITY WITH
 DIRECTIVE

TRP 160

MAPE



COMPOSIZIONE SIGLA - NAMEPLATE COMPOSITION
ZUSAMMENSETZUNG KENNZEICHEN - COMPOSITION SIGLE

■ - Opzionale / Optional / Sonderausstattung / Option

TRP 160 *//**/*/**

24 = Denti divisore / Dividing teeth / Unterteilungszähne / Dents diviseur

P = Start pneumatico / Pneumatic start / Pneumatik-Start / Start pneumatique
 E = Start elettrico / Electric start / Elektro-Start / Start électrique

D = Deceleratore idraulico / Hydraulic decelerating ■
 Hydraulischer Stoßdämpfer / Décélérateur hydraulique ■

01 = Per tensione / For tension / Bei Spannung / Pour tensions 24/50
 02 = Per tensione / For tension / Bei Spannung / Pour tensions 110/50
 03 = Per tensione / For tension / Bei Spannung / Pour tensions 220/50
 04 = Per tensione / For tension / Bei Spannung / Pour tensions 24cc

CARATTERISTICHE - TECHNICAL DATA

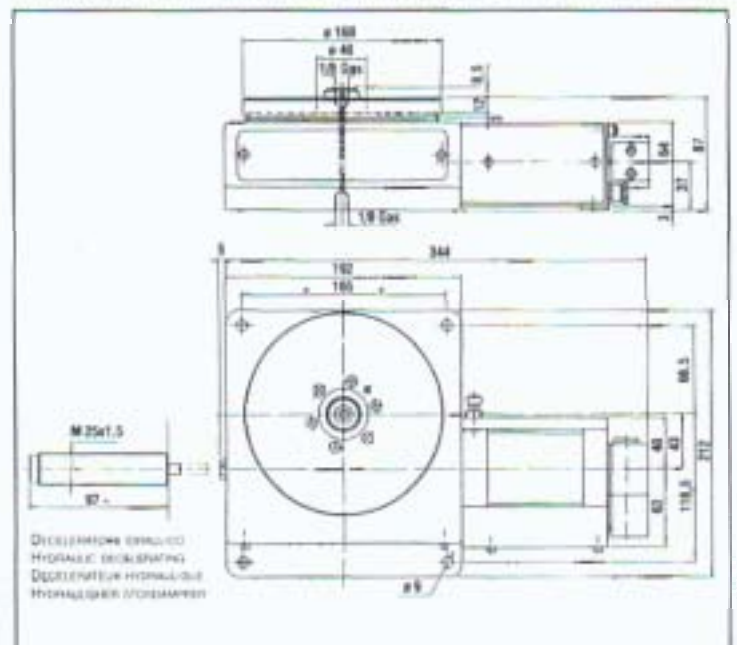
TECHNISCHE DATEN - CARACTERISTIQUES

Diametro Tavola / Plate diameter Tischdurchmesser / Diamètre table	mm	160
Precisione angolare / Indexing accuracy Eckgenauigkeit / Précision angulaire	sec.	± 17
Sul diametro tavola / On plate diameter Bei Tischdurchmesser / Sur le diamètre table	mm	± 0,04
Planarità tavola / Table flatness Tischebenheit / Planarité de la table	mm	± 0,05
Precisione centraggio / Center accuracy Zentriergenauigkeit / Précision de centrage	mm	± 0,05
Pressione di esercizio / Inlet pressure Betriebsdruck / Pression d'exercice	Bar	4 + 6
Consumo d'aria per ciclo (15°) / Air consumption per cycle Luftverbrauch pro Zyklus / Consommation d'air par cycle	Nl	0,27
Coppia in rotazione / Rotation torque Drehmoment / Couple en rotation	Nm	40
Tempo per ciclo / Time for cycle Zykluszeit / Temps pour cycle	15°	sec. 0,5
	30°	sec. 0,65
	45°	sec. 0,7
	60°	sec. 1
	90°	sec. 1,2
Carico max. trasportabile / Max. transportable load Max. transportierbare Ladung / Charge max transportable	Kg	25
N° divisioni / N° divisions Anzahl Unterteilungen / N. de divisions		4 - 6 - 8 - 12 - 24
Massa / Weight / Gewicht / Masse	Kg	16
Dati per piatto / Data per table Dates für Tisch / Dates pour plateau		ø160

INGOMBRI - DIMENSIONS

ABMESSUNGEN - ENCOMBREMENTS

Dimensione di riferimento non specificata
 Not listed dimension
 Konstruktiv vorgegebene Werte
 Dimension of reference not specified



VARIANTI

- Comando di partenza con start pneumatico.
- Comando di partenza con start elettrico
- Possibilità di applicare un deceleratore idraulico di fine corsa
- Piatti maggiorati in esecuzione Ø 200 - Ø 300
- TRP 160 in esecuzione con doppio disco Ø 300
- Dischi divisori a richiesta: fino a 32 divisioni
- Tavola rotante a TRP 160 a 3 stazioni**
- Divisioni ottenibili: 3-4-6-8-12-24

VARIATIONS

- Start control by pneumatic start
- Start control by electric start
- Possibility to apply a hydraulic decelerating of end of stroke
- Oversize plates in execution Ø 200 - Ø 300
- TRP 160 in execution with double disc Ø 300
- Dividing discs on request: up to 32 indexes
- 3 station rotative table TRP 160**
- Obtainable divisions: 3-4-6-8-12-24

VARIANTEN

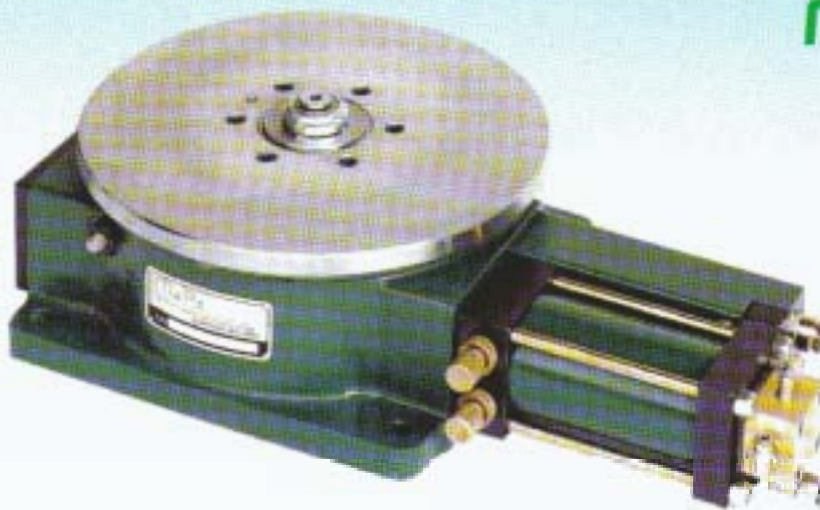
- Auslösung durch Pneumatikstart
- Auslösung durch Elektrostart
- Möglichkeit einen hydraulischen Endanschlagsstoßdämpfer anzuwenden
- Vergrößerte Platten bei der Ausführung Ø 200 - Ø 300
- TRP 160 bei der Ausführung mit Doppelscheibe Ø 300
- Trennscheiben auf Anfrage ab 32 Teilungen
- Drehtisch TRP 160 mit 3 Stationen**
- Erzielbare Unterteilungen: 3-4-6-8-12-24

VARIANTES

- Commande de départ avec start pneumatique
- Commande de départ avec start électrique
- Possibilité d'appliquer un décélérateur hydraulique de fin de course
- Plats majorés en exécutions Ø 200 - Ø 300
- TRP 160 en exécutions avec double disque Ø 300
- Disques diviseurs sur demande: jusqu'à 32 divisions.
- Table rotative TRP 160 à 3 stations**
- Divisions possibles: 3-4-6-8-12-24

TRP 270

MAPE



COMPOSIZIONE SIGLA - NAMEPLATE COMPOSITION ZUSAMMENSETZUNG KENNZEICHEN - COMPOSITION SIGLE

■ Opzionale / Optional / Sonderausstattung / Option

TRP 270 /*/*/*/*

24 = Denti divisore / Dividing teeth / Unterteilungszähne / Dents diviseur

P = Start pneumatico / Pneumatic start / Pneumatik-Start / Start pneumatique
E = Start elettrico / Electric start / Elektro-Start / Start électrique

D = Deceleratore idraulico / Hydraulic decelerating ■
Hydraulischer Stoßdämpfer / Décélérateur hydraulique ■

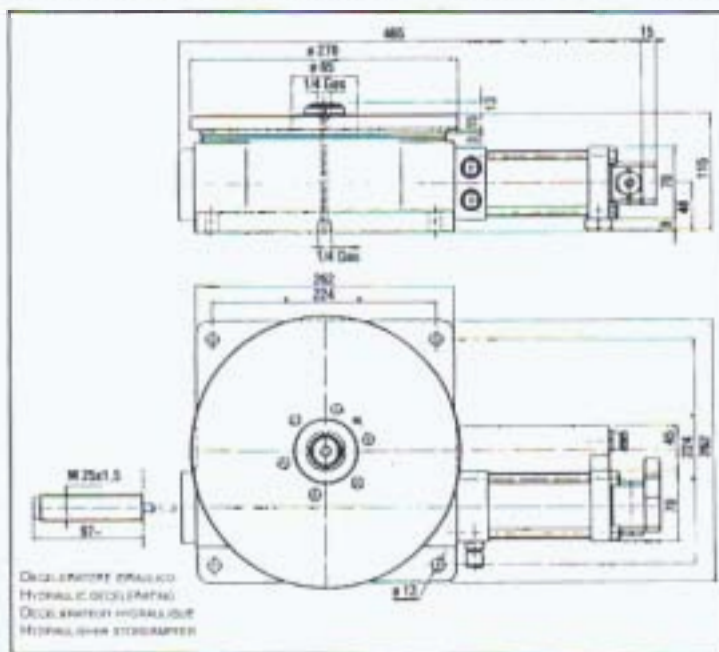
- 01 = Per tensione / For tension / Bei Spannung / Pour tensions 24/50
- 02 = Per tensione / For tension / Bei Spannung / Pour tensions 110/50
- 03 = Per tensione / For tension / Bei Spannung / Pour tensions 220/50
- 04 = Per tensione / For tension / Bei Spannung / Pour tensions 240

CARATTERISTICHE - TECHNICAL DATA TECHNISCHE DATEN - CHARACTERISTIQUES

Diametro Tavola / Plate diameter Tischdurchmesser / Diamètre table	mm	270
Precisione angolare / Indexing accuracy Eckgenauigkeit / Précision angulaire	sec.	± 12
Sul diametro tavola / On plate diameter Bei Tischdurchmesser / Sur le diamètre table	mm	± 0,05
Planarità tavola / Table flatness Tischebenheit / Planarité de la table	mm	± 0,07
Precisione centraggio / Center accuracy Zentriergenauigkeit / Précision de centrage	mm	± 0,05
Pressione di esercizio / Inlet pressure Betriebsdruck / Pression d'exercice	Bar	4 - 6
Consumo d'aria per ciclo (15°) / Air consumption per cycle Luftverbrauch pro Zyklus / Consommation d'air par cycle	Nl	0,45
Coppia in rotazione / Rotation torque Drehmoment / Couple en rotation	Nm	76
Tempo per ciclo / Time for cycle Zykluszeit / Temps pour cycle	15° 30° 45° 60° 90°	sec. 0,6 sec. 0,8 sec. 1 sec. 1,2 sec. 1,6
Carico max. trasportabile / Max. transportable load Max. transportierbare Ladung / Charge max transportable	Kg	80
N° divisioni / N° divisions Anzahl Unterteilungen / N. de divisions		4 - 6 - 8 - 12 - 24
Massa / Weight / Gewicht / Masse	Kg	38
Dati per piatto / Data per table Daten für Tisch / Dates pour tableau		ø270

INGOMBRI - DIMENSIONS ABMESSUNGEN - ENCOMBREMENTS

Dimensioni di ingombro non garantite
Nicht garantierte Dimensionen
Konstruktionsänderungen vorbehalten
Dimensions et encombrement non garantis



ITALY VARIANTI

- Comando di partenza con start pneumatico
- Comando di partenza con start elettrico
- Possibilità di applicare un deceleratore idraulico di fine corsa
- Piatti maggiorati in esecuzione Ø 400 - Ø 500
- TRP 270 in esecuzione con doppio disco Ø 400 - 500
- Dischi divisori a richiesta: fino a 36 divisioni
- Foro passante sull'albero centrale Ø 26
- Tavola rotante TRP 270 TRI 270 a 3 stazioni**
- Divisioni ottenibili: 3-4-6-8-12-24

UK VARIATIONS

- Start control by pneumatic start
- Start control by electric start
- Possibility to apply a hydraulic decelerating of end of stroke
- Oversize plates in execution Ø 400 - Ø 500
- TRP 270 in execution with double disc Ø 400 - 500
- Dividing discs on request: up to 36 indexes
- Through hole on the central shaft Ø 26
- 3 station rotative table TRP 270 TRI 270**
- Obtainable divisions: 3-4-6-8-12-24

GERMANY VARIANTEN

- Auslösung durch Pneumatikstart
- Auslösung durch Elektrostart
- Möglichkeit einen hydraulischen Endanschlagsstoßdämpfer anzuwenden
- Vergrößerte Platten bei der Ausführung Ø 400 - Ø 500
- TRP 270 bei der Ausführung mit Doppelscheibe Ø 400 - 500
- Trennscheiben auf Anfrage ab 36 Teilungen
- Durchgangsöffnung auf zentraler Welle Ø 26
- Drehtisch TRP 270 TRI 270 mit 3 Stationen**
- Erzielbare Unterteilungen: 3-4-6-8-12-24

FRANCE VARIANTES

- Commande de départ avec start pneumatique
- Commande de départ avec start électrique
- Possibilité d'appliquer un decélérateur hydraulique de fin de course
- Plats majorés en exécutions Ø 400 - Ø 500
- TRP 270 en exécutions avec double disque Ø 400 - 500
- Disques diviseurs sur demande: jusqu'à 36 divisions.
- Trou passant sur l'arbre central Ø 26
- Table rotative TRP 270 TRI 270 à 3 stations**
- Divisions possibles: 3-4-6-8-12-24

